

Le service sur mesure ● P.5

Le mode de fonctionnement ● P.7

Le portfolio formations ● P.9

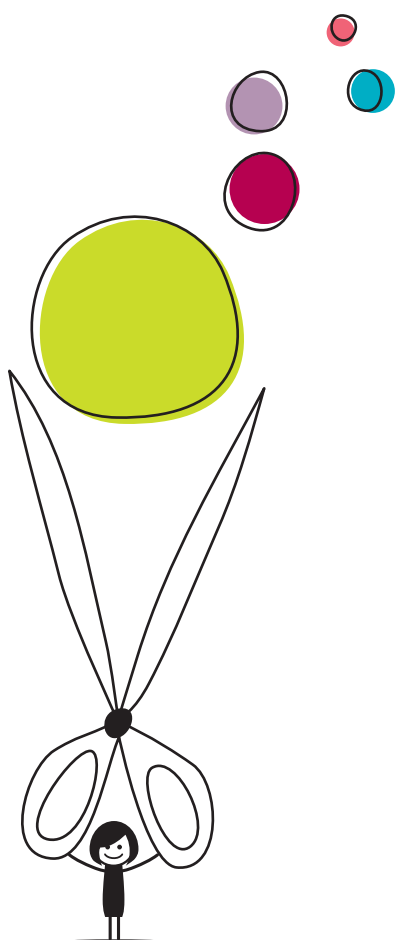
Le conseil RH et l'accompagnement opérationnel ● P.11

L'évènementiel RH ● P.13

Le réseau d'experts internationaux et le centre de ressources ● P.15

Les atouts de carnet d'Adresses RH ● P.17

Rosa Rossignol ● P.19



Le service sur mesure

Chaque projet Ressources Humaines est pour nous unique et personnalisé.

Vous souhaitez une **solution globale**. Nous vous proposons un dispositif clé en main.

Un exemple d'intervention :

Une mission d'audit sur le thème des risques professionnels, assortie de nos préconisations et de l'accompagnement opérationnel pour faciliter l'implémentation de ces dernières.

Vous recherchez une intervention ciblée, une prestation spécifique, un apport se situant en amont ou en aval d'une phase bien identifiée.

Nous intervenons uniquement sur l'étape qui vous intéresse.

Une illustration :

Une mission d'ingénierie formation accompagnée d'une session de formation des formateurs sur le thème de la gestion des âges.



Le mode de fonctionnement

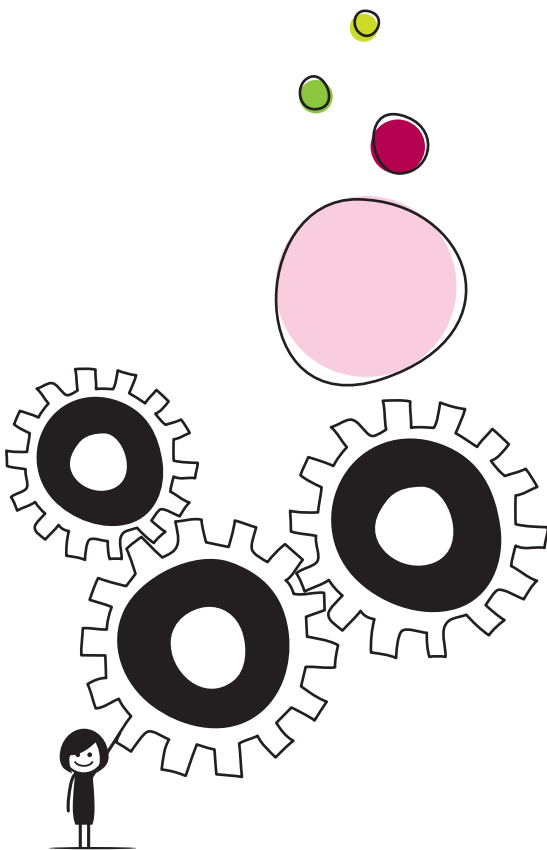
Nous intervenons pour les sociétés, les dirigeants, les particuliers, les associations et les structures publiques.

Carnet d'Adresses RH est votre véritable **répertoire de bonnes idées**.

Nous intervenons rapidement et avec un engagement de sérieux et de qualité.

Pour la réalisation de vos projets vous disposez d'un interlocuteur unique et privilégié, Rosa Rossignol. Rosa écoute vos besoins et mobilise les compétences et ressources nécessaires à la mise en œuvre de votre mission. Vous bénéficiez d'un service gratuit de présentation de prestataires-experts qui correspondent "le mieux" à votre besoin. Nous veillons à l'optimisation de votre budget et prenons en compte vos remarques.

Vous profitez ainsi d'une économie de temps, d'argent et vous avez la garantie d'un partenaire fiable, attentif aux détails qui font la différence.





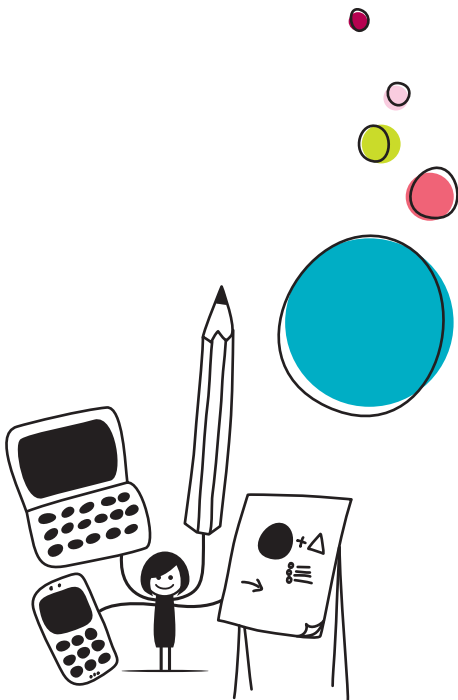
Le portfolio formations

Carnet d'Adresses RH conçoit et renouvelle chaque semestre un catalogue de formations efficaces et "hors sentiers battus" dans le domaine Ressources Humaines et Management. Les formations mises en place sont animées par des experts, capables d'aborder intelligemment et de simplifier les sujets complexes ainsi que de faciliter une mise en œuvre rapide et efficace. La pédagogie privilégie les cas concrets, les retours d'expérience, les mises en situation, l'entraînement, le partage. Des outils, des guides, des supports, sont conçus ad hoc pour les participants.

Le portfolio formation de Carnet d'Adresses RH sert de base à la réalisation de projets sur commande. Nos solutions peuvent prévoir des formats originaux et novateurs.

Nous avons construit une série de workshops "Experienced based learning" en format court pour vous permettre de découvrir les meilleures pratiques internationales de management.

*Handelsbanken, Sogessur,
Actaris, CIRAD, Groupe Valloire,
SFD, ABE, nous font confiance.*





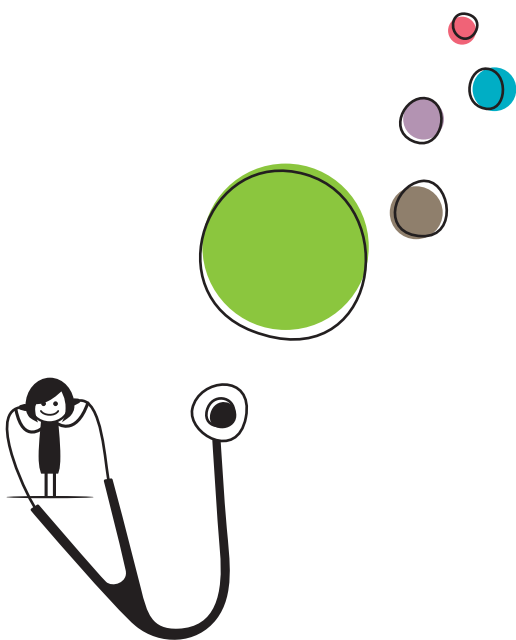
de conseil RH et l'accompagnement opérationnel

Au delà des missions de conseil en RH,
nous avons développé :

- Le conseil dédié TPE/ PME :
nous proposons plusieurs types
d'approches qui vont du diagnostic à
l'accompagnement des dirigeants, de
la permanence RH à la médiation. Nos
formules sont élaborées à la carte pour
répondre à vos besoins spécifiques et
proposent des solutions centrées sur
l'individu ou sur les équipes.

- Le conseil à l'international :
centré d'une part sur l'accompagnement
des entreprises italiennes implantées
ou en voie d'installation en France et
d'autre part sur une offre de services
à l'international allant par exemple de
l'accompagnement quant aux formalités
liées aux dossiers d'immigration au
coaching en langues.

*Genethon, ISC et Maison
des Entreprises et de l'Emploi
nous font confiance.*



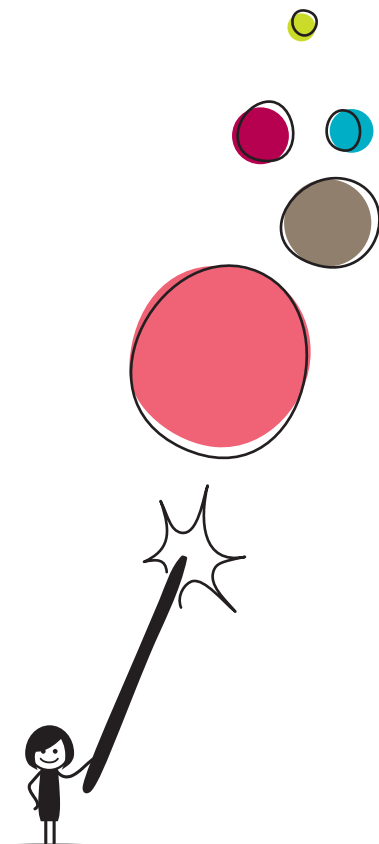


L'évènementiel RH

Nous organisons pour le compte de nos clients des conférences, des petits déjeuners à thème et des réunions de travail. Nous recherchons les lieux, les intervenants, nous nous occupons de la communication (invitation, communiqué de presse, communication web, vidéo, audio).

Nous organisons également des RDV et des rencontres en petit groupe pour les professionnels de la fonction RH.

*Association Alumni Bocconi
nous fait confiance.*

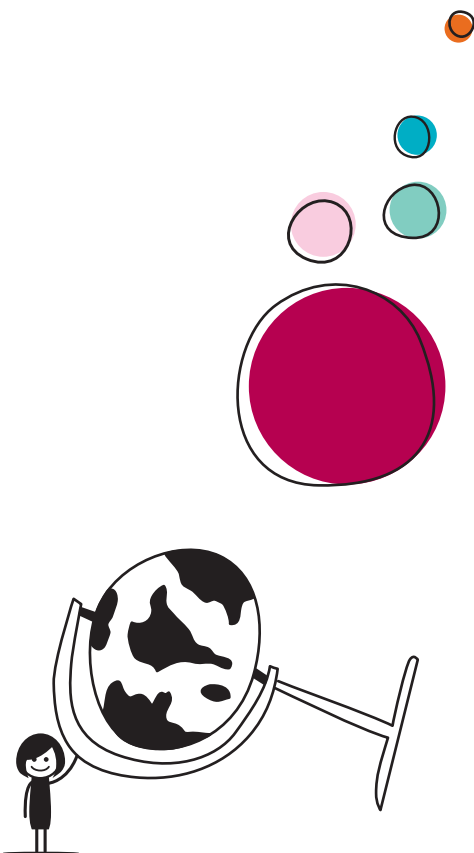




Le réseau d'experts internationaux et le centre de ressources

Carnet d'Adresses s'appuie sur un réseau d'experts et de prestataires internationaux sélectionnés pour leur seule compétence, leur fiabilité et leur générosité. Il s'agit d'experts confirmés, passionnés par leur métier, qui ont fait leurs preuves (avocats, experts en droit du travail et droit des sociétés, conférenciers, consultants RH et management, experts en communication, DRH, formateurs, journalistes, professeurs, chercheurs, traducteurs, interprètes, webmasters).

Grâce à notre Centre de Ressources, nous sommes en mesure de réaliser vos projets, aussi atypiques soient-ils. Consultez nous pour des actions communication, du conseil juridique, des traductions / interprétariat et pour tout autre sujet particulièrement complexe.





Les atouts de Carnet d'Adresses RH

- **La réactivité**

d'une structure légère qui peut répondre rapidement à vos besoins ponctuels

- **La compétence de nos experts**

- **La souplesse et la flexibilité**

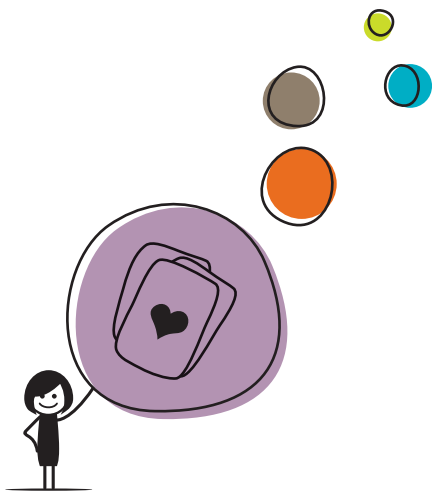
d'un service à la carte pour répondre à des demandes spécifiques sans chercher à vous imposer une solution toute faite

- **La transversalité**

entre différentes fonctions, structures et pays

- **La proximité**

Rosa est une professionnelle RH qui s'adresse à des professionnels RH





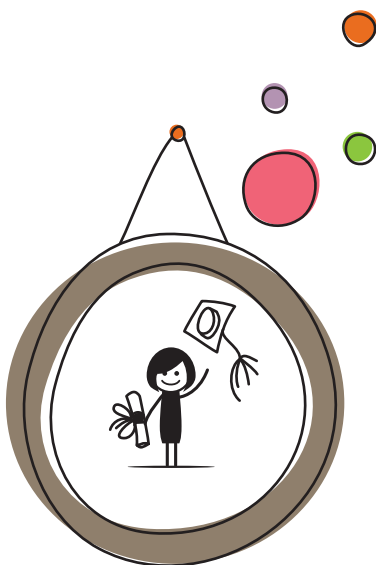
Rosa Rossignol

Rosa Rossignol, diplômée de l'Université Bocconi, a étudié en France (ESSEC) et aux Etats-Unis (New York University).

Pendant plus de 15 ans, Rosa a travaillé au sein de structures ayant un savoir-faire reconnu (Accenture, Adecco, Valeo) et de structures de taille moyenne en forte expansion nécessitant la définition, la formalisation et la mise en place de solutions pour les ressources humaines (CVA). Elle a été Consultante en Organisation, Directrice Formation, Directrice Recrutement, Directrice Ressources Humaines. Son expérience professionnelle s'est développée en Italie, en France, en Suède et au Maroc. Récemment, Rosa a enrichi son parcours au sein d'une Association Professionnelle de DRH développant une activité de formation spécifique aux métiers RH.

En mai 2009, Rosa crée Carnet d'Adresses RH afin de répondre à une demande de conseil de plus en plus individualisée.

Rosa est membre du Comité de Direction mondial des Alumni de l'Université Bocconi et Présidente des Alumni français.



There is one person to call.



Consultez notre offre complète sur :

www.carnetadressesrh.fr



162, boulevard Malesherbes 75017 Paris

06 84 60 88 71

rossignol@carnetrh.fr

www.carnetadressesrh.fr